

## 二三代居民身份证阅读器模组

KS-100M-TTL/USB

# 产 品 规 格 书

江苏科盛轩逸科技有限公司

Jiangsu Kosun Sylphy Technology Co., Ltd.

V1.1

# 目录

一、 版本管理 .....	2
二、 产品介绍 .....	2
三、 产品外观以及尺寸 .....	3
四、 接口定义 .....	4

科盛轩逸

## 一、版本管理

版本	备注	日期
V1.0	文档创建	2023-07-06

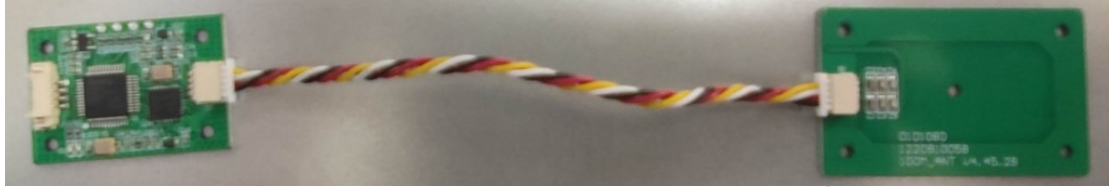
## 二、产品介绍

KS-100M-TTL/USB 是一款以网络为依托于网络进行我国二三代居民身份证信息读取的模组，产品支持二三代居民身份证 UID、姓名、性别、头像等信息的读取、IC卡(S50、S70等)支持 UID 的读取。

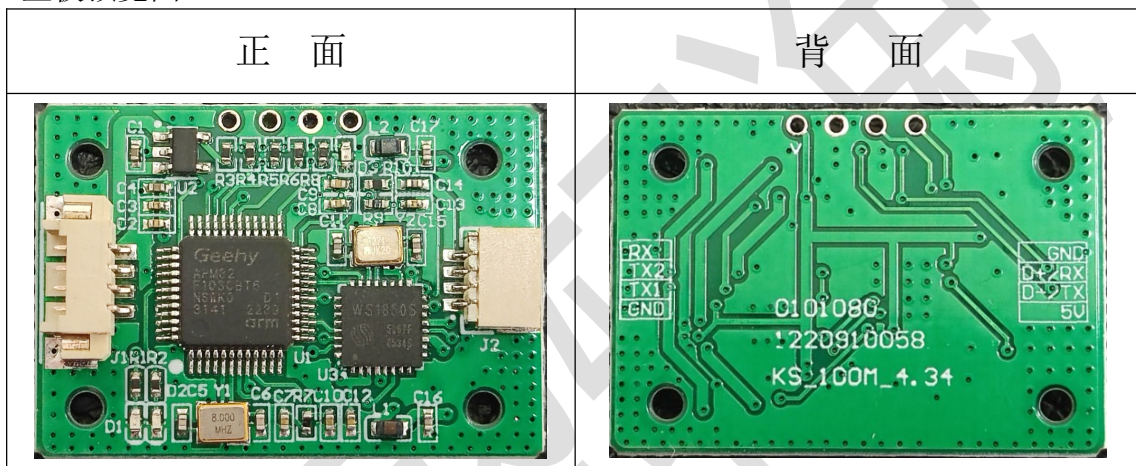
产品名称	二三代居民身份证阅读模组
产品型号	KS-100M-TTL/USB
协议支持	ISO14443A、ISO14443B
功能特性	支持二三代居民身份证信息读取、IC卡、银行卡号(NFC)的读取
供电电压	DC 5V
通讯接口	UART、USB
波特率	115200
尺寸	主控模块: 31.6*22.3mm, 天线模块 28*45mm (天线模块尺寸可定制)
读卡距离	不小于 30mm(为裸板读卡距离, 实际读卡距离因装配结构有所误差)
看门狗	内置看门狗

### 三、产品外观以及尺寸

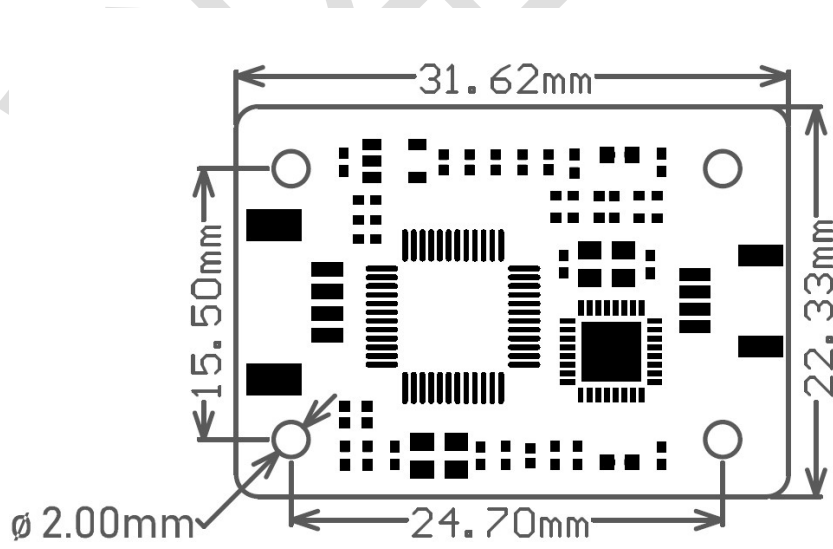
产品外观



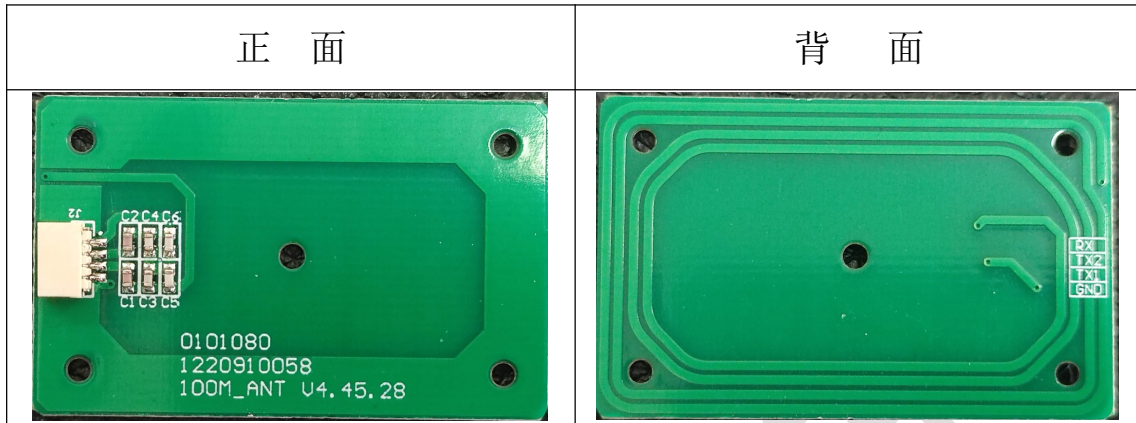
主板预览图



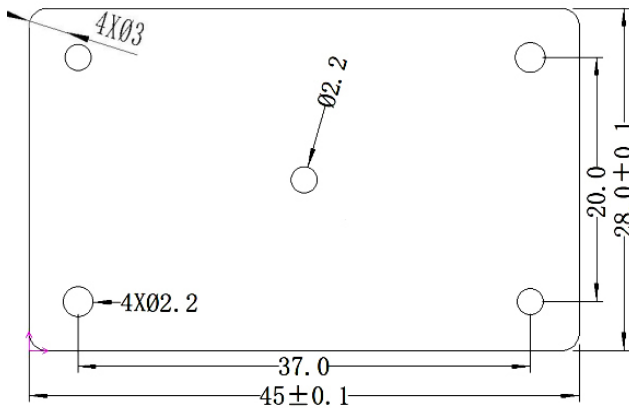
主板尺寸图 单位：mm（PCB板厚 1.6）



天线板预览图



天线板尺寸图 单位：mm（PCB板厚 1.0）



#### 四、接口定义

模组采用间距为 1.25mm 的 4Pin 连接器通讯

接口模式选择：模组上电 30 秒内如果枚举到 USB，将立即进入 USB 模式，  
否则上电 30 秒后将进入 TTL 模式

TTL 电平，波特率为 115200，数据位 8，停止位 1，校验位 0。

序号	定义	属性	备注
1	5V	VCC	电源输入
2	D-/TX	USB-D-/UART_TX	数据发送
3	D+/RX	USB-D+/UART_RX	数据接收
4	G	GND	接 地